

Canadian Institute for
Pandemic Health
Education and Response

CIPHER



ICEISP

Institut canadien
d'éducation et d'intervention
en santé en cas de pandémie

Institut canadien
d'éducation et d'intervention
en santé en cas de pandémie

ICEISP



CIPHER

Canadian Institute for
Pandemic Health
Education and Response



Nos objectifs



Fournir un soutien et une expertise à nos projets dans le domaine de l'application et de la mobilisation des connaissances.



Sélectionner et partager des ressources en matière de santé mentale basées sur des preuves pour la communauté en première ligne la plus touchée par la pandémie de COVID-19.



Favoriser une communication et une collaboration étroites entre les projets financés afin de promouvoir le partage des connaissances entre les groupes et de développer des ressources innovantes.



Assurer l'évaluation continue des impacts des projets afin de maximiser les avantages pour les publics visés.



Avant le Stress Opérationnel (ASO)

Le projet Expansion et Évaluation du projet Avant le stress opérationnel (ASO) offre une formation fondée sur des preuves aux **agents de la sécurité publique et aux travailleurs de la santé de première ligne à travers le Canada**, qui sont régulièrement exposés à des événements potentiellement traumatiques sur le plan psychologique. Le ICRTSP continue de réaliser des évaluations indépendantes de l'efficacité du programme ASO et continue de contribuer à des recherches cruciales.

BEYOND
SILENCE



Briser le silence

Le projet Briser le silence a fait avancer et testé une nouvelle **application de santé mentale en ligne innovante pour les travailleurs de la santé**, conçue pour réduire les obstacles à l'accès à l'information et au soutien en santé mentale, et offrir un accès en temps réel à un soutien par les pairs confidentiel et de qualité.



Hommage aux
professionnel·le·s
de la santé
MERCİ DE VOTRE TRAVAIL



Hommage aux professionnel·le·s de la santé

Le projet Hommage aux professionnel·le·s de la santé est conçu pour **répondre aux besoins de santé mentale et de bien-être des travailleurs de la santé canadiens** qui ont servi pendant la pandémie de COVID-19. La recherche sur la santé mentale des prestataires de soins de santé et leurs expériences pendant la pandémie est intégrée dans des ressources basées sur des preuves et du contenu d'apprentissage spécifiquement destinés à cette population.



PeerOnCall

Le programme *Advancing Peer Support* met en place une approche nationale coordonnée pour le soutien par les pairs destiné au personnel de la sécurité publique, permettant des améliorations et une normalisation fondées sur des données probantes, et conduisant finalement à des accréditations nationales reconnues et indépendantes. Ce projet développe également et déploie *PeerOnCall* et *PeerOnCallSupport*, une plateforme de santé mobile offrant un accès privé et sécurisé au soutien par les pairs.



Familles du PSPNET

Les familles sont également touchées par les risques professionnels associés au travail dans la sécurité publique. Familles du PSPNET est une plateforme en ligne axée sur le bien-être conçue pour **soutenir les familles de professionnels de la sécurité publique (PSP) dans leurs défis en matière de santé mentale, qui sont spécifiques et variés.**

En tant que service en ligne financé par le gouvernement fédéral, Familles du PSPNET vient en complément de PSPNET en offrant une thérapie cognitivo-comportementale dispensée par internet aux premiers intervenants et aux autres membres du personnel de sécurité publique.

Santé mentale pour le PSP



Répertoire en ligne

PSPmentalhealth.ca/fr est un répertoire en ligne des services de santé mentale pour les **PSP et les vétérans** traitant le **trouble de stress post-traumatique (TSPT)** et les traumatismes.

Réseau communautaire national de soutien par les pairs



Réseau communautaire national de soutien par les pairs

Le Réseau national de la communauté de soutien par les pairs réunit des acteurs issus de la communauté des anciens combattants, du personnel de la sécurité publique (PSP), du soutien par les pairs, de la recherche et des prestataires de services de partout au Canada. Ensemble, en utilisant les connaissances collectives du réseau, les lignes directrices des meilleures pratiques existantes et les recherches émergentes, le groupe est en train de co-crée des lignes directrices des meilleures pratiques pour le soutien par les pairs spécifiquement destinées aux anciens combattants, aux PSP et à leurs familles.



REVEL



Revel

Revel a élaboré un cadre complet, un guide succinct à l'intention des organisations de soins de santé : *Comment soutenir un personnel médical épanoui*, qui sert de pierre angulaire à leur travail. Sur cette base, Revel a créé la *Méthode Revel*, une approche de mise en œuvre innovante qui aborde le bien-être au travail, l'épuisement professionnel et la démoralisation grâce à des stratégies engageantes et responsabilisantes. Pour soutenir cette méthode, Revel a élaboré la *trousse Revel*, un ensemble complet de ressources pour tous les niveaux d'une organisation de soins de santé, comprenant des outils organisationnels, de leadership, d'équipe et individuels.



Canadian Mental
Health Association
Mental health for all



Resilient Minds

Resilient Minds™ est un programme de formation par les pairs, tenant compte des traumatismes, conçu pour améliorer la résilience personnelle du personnel des services d'incendie. L'Association canadienne pour la santé mentale adaptera, traduira, expérimentera, évaluera et mettra en œuvre Resilient Minds™ à la fois pour les pompiers francophones et les pompiers autochtones, qui ont été affectés par ou qui courent un risque accru d'impact psychologique lié aux traumatismes en raison de leur profession et de la pandémie de COVID-19.



Programme de formation et de perfectionnement



Programme de formation et de perfectionnement

Le projet Programme de formation et de perfectionnement pour le personnel de la sécurité publique (PSP) vise à **améliorer l'accès à une formation pertinente et urgente pour les membres du personnel de la sécurité publique et les individus qui travaillent avec eux ou les soutiennent**. Il s'appuie sur la mobilisation des connaissances existante de l'Institut canadien de recherche et de traitement en sécurité publique (ICEISP), avec des cours tels que Traitement 101. Le projet étend également la portée de la formation existante, comme *ER2MR*, et teste de nouvelles opportunités, notamment *Sommeil 101*.



Apporter des ressources en santé mentale aux soins de longue durée au Canada

En introduisant des ressources en matière de santé mentale dans le secteur des soins longue durée, le personnel de ce secteur sera en mesure de dispenser une formation qui lui permettra d'acquérir des connaissances fondamentales communes sur la notion de santé mentale, son importance et les mesures à prendre lorsque des besoins en matière de santé mentale sont identifiés chez lui ou chez un pair. Ce programme s'appuiera non seulement sur les complexités uniques des soins longue durée grâce à une version personnalisée du programme L'Esprit au travail, mais il mettra également en œuvre un modèle de formation des formateurs afin que le personnel puisse offrir la formation sur mesure à leur résidence de soins de longue durée.

Si vous souhaitez en savoir plus sur l'Association canadienne pour les soins de longue durée et le programme « Working Minds », vous pouvez accéder à leur nouveau site web en utilisant le lien ci-dessous.

Équipe de l'ICÉISP



Leslie-Anne Keown
Directrice générale



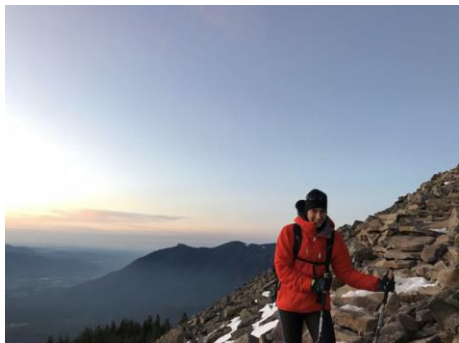
Dr R. Nicholas Carleton
Conseiller scientifique



Donna Dowler
Directrice de projet



Donna King
Commanditaire de projet



Layla Balooch
Associée de recherche



Tyler Geikie
Associé de recherche



Marie-Christine Rivest
Courtière du savoir



Kelli Duncan
Adjointe administrative ICRTSP